

KOERSPLAN L & E

VOOR PRIMAIR EN VOORTGEZET ONDERWIJS

MISSIE EN VISIE

L&E staat voor het bieden van algemeen toegankelijk en kwalitatief hoogstaand onderwijs met het doel leerlingen maximale ontwikkelingskansen te bieden. Iedere leerling heeft het recht zichzelf te zijn en krijgt de kans om zijn of haar aanleg te ontplooiën. Daarnaast zien wij het als onze verantwoordelijkheid om onze medewerkers mogelijkheden te bieden hun talenten te ontwikkelen. In onze ogen kunnen wij alleen kwalitatief goed onderwijs geven in een omgeving die veilig en stabiel is, waar ruimte is voor ieder individu en waar aandacht is voor elkaar. Met ouders vormen wij samen een intensief educatief partnerschap.

KERNWAARDEN

Onze kernwaarden zijn waarden die we allemaal onderschrijven en die ten grondslag liggen aan onze werkwijze in de dagelijkse praktijk. Ze vormen samen met ons openbare karakter onze identiteit. Onze kernwaarden zijn:

Veilige en stabiele omgeving

Iedereen heeft een stabiele en veilige basis nodig om te kunnen groeien. Een omgeving die hen opvangt als het tegenzigt, die hen overeind helpt en die richting geeft.

Ruimte voor ieder individu

Hoe mensen zich ontwikkelen is per persoon verschillend. Ieder mens is uniek. Dat moeten we erkennen, respecteren en stimuleren.

Aandacht voor elkaar / verbondenheid met elkaar en omgeving

Alleen in een omgeving waar aandacht is voor elkaar kunnen mensen tot bloei komen. Daarom werken we aan goede onderlinge relaties. Tezamen vormen wij effectieve leer- en leefgemeenschappen.

Aandacht voor elkaar

Een veilige en stabiele omgeving

Ruimte voor ieder individu

RUIMTE VOOR LEREN

DOELSTELLINGEN

Onze doelstellingen bieden ruimte voor een eigen aanpak en invulling, want iedere situatie is weer anders. Belangrijk is dat mensen gemotiveerd zijn om eraan te werken.

Identiteit

Zichtbaar maken

We maken onze kernwaarden in de hele organisatie zichtbaar: in de manier waarop leerkrachten lesgeven en met leerlingen omgaan, in de manier waarop medewerkers met elkaar omgaan en in de manier waarop het bestuur richting geeft aan de stichting.

Authenticiteit is de basis

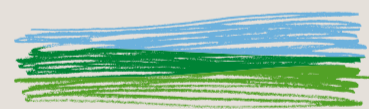
We leren leerlingen wie ze zijn en zorgen ervoor dat ze hun eigen kracht leren kennen. Want dan kunnen ze keuzes maken die daarbij passen. Deze eigen kracht of authenticiteit vormt de basis voor de inrichting van ons onderwijs.

Vertrouwen geven

Authenticiteit komt alleen tot bloei in verbinding met anderen. Want door interactie wordt iemands authenticiteit zichtbaar. Om een relatie aan te gaan met anderen is vertrouwen nodig. Vertrouwen is iets wat we geven. Want als we vertrouwen hebben in anderen, zullen zij dit vertrouwen niet schenden. Zo benaderen wij onze leerlingen.

Verwachtingen van medewerkers

Om ervoor te zorgen dat onze kernwaarden zichtbaar worden, stellen wij hoge eisen aan onze medewerkers. We verwachten dat ze hun werk met passie doen, motiverend zijn voor anderen en dat zij hoge eisen stellen aan hun eigen ontwikkeling en die van collega's. Bestuur en directies motiveren en faciliteren medewerkers hierbij.



Lauwers Eems
Scholen voor PO en VO

Kwaliteit

Doorgaande ontwikkelijnen

Het onderwijs op de basisscholen en Het Hogeland College (HHC) wordt optimaal op elkaar afgestemd. Dat geldt zowel voor de kennis- als de persoonlijke ontwikkeling.

Onderwijsopbrengsten

Het kwalitatief hoogstaande onderwijsaanbod vertaalt zich in maximale leeropbrengsten. Deze worden zichtbaar gemaakt in de Cito-scores (op de basisscholen) en de eindexamenresultaten op het HHC. We streven ernaar om boven landelijke gemiddelden te presteren.

Kwaliteit van leerkrachten

Onze leerkrachten ontwikkelen hun didactische en pedagogische vaardigheden continu. Zij zijn op de hoogte van de ontwikkelingen en passen zonnodig hun lesgeven hierop aan. Het is de verantwoordelijkheid van de professional om zichzelf te ontwikkelen. Dat behoort tot het natuurlijk handelen.

Kwaliteit van bestuur en management

Van het bestuur en van de leidinggevendenden op de scholen verwachten we dat kwaliteiten waar nodig verder worden ontwikkeld.

Gebruik van digitale leermiddelen

We maken gebruik van digitale leermiddelen. Dit is geen doel op zich, maar een middel om de leeropbrengsten te maximaliseren. De digitale middelen die worden ingezet, zullen aantoonbaar bijdragen aan de kwaliteit van het onderwijs.

Internationalisering

We vergroten de internationale bewustwording van onze leerlingen en stimuleren hen contacten te leggen met leerlingen uit andere (Europese) culturen. Want leerlingen zullen hier steeds vaker mee te maken krijgen.

Continuïteit

Stabiel en levensvatbaar onderwijs in de regio

Om een stabiel, levensvatbaar en kwalitatief goed onderwijsaanbod in Noord-Groningen te garanderen, werken we samen met andere schoolbesturen. Daarbinnen zoeken we naar mogelijkheden om onze identiteit blijvend zichtbaar te laten zijn.

Bestuursstructuur

Bij een stabiel en duurzaam onderwijsaanbod hoort een passende bestuursstructuur. We onderzoeken welke structuur het beste past bij een nieuw te ontwikkelen onderwijsaanbod.

Gezonde bedrijfsvoering

We blijven werken aan een gezonde bedrijfsvoering. We monitoren op de financiële kengetallen en sturen op een sluitende begroting van zowel de organisatie-onderdelen als de stichting als geheel.

Passend onderwijs

We stemmen ons ondersteuningsaanbod af op onze doelgroep. Samen met andere onderwijsaanbieders zorgen we voor een dekkend aanbod in de regio. We communiceren hierover op een heldere en proactieve manier naar ouders en onderwijspartners.

Maximale synergie PO en VO

We streven naar maximale synergie tussen het PO en het VO. We zien dit terug in samenwerking, kennisuitwisseling en uitwisseling van hulpmiddelen en ondersteuning. De aparte organisatie-onderdelen onderzoeken op welke manieren efficiënter kan worden samengewerkt.

Diversiteit in onderwijsaanbod

We onderzoeken hoe en met welke partners een goed aanbod van geïntegreerde kindvoorzieningen, met dagopvang voor kinderen vanaf twee jaar, kan worden gerealiseerd. We streven naar diversiteit in onderwijsconcepten.



CONCRETE RESULTATEN VOOR 2018

- Onze scholen en afdelingen scoren minimaal voldoende
- Vier van onze scholen/afdelingen behoren tot de top van Nederland
- De resultaten van rekenen en Nederlandse taal zijn hoger dan het landelijk gemiddelde
- Kernwaarden zijn bij medewerkers aantoonbaar geïnternaliseerd
- Bekwaamheidsdossiers van medewerkers zijn up-to-date
- Alle scholen/afdelingen of clusters van scholen realiseren tenminste één internationaal programma
- Er is stabiel, duurzaam en gevarieerd onderwijsaanbod gerealiseerd in de regio
- De bestuursstructuur is geëvalueerd en indien nodig aangepast
- In het kader van passend onderwijs levert L&E een aantoonbaar ondersteuningsaanbod binnen de regio
- De financiële kengetallen zijn op bestuurs- en sectorniveau conform de algemeen geldende normen
- Er zijn tenminste twee geïntegreerde kindvoorzieningen gerealiseerd